



## Wees voorzichtig met elektra en voorkom brand in de meterkast!

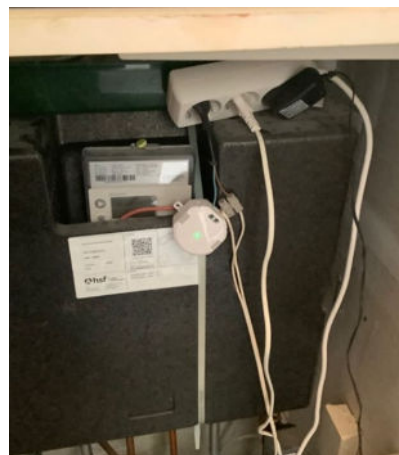
Onze monteurs treffen regelmatig onveilige situaties met elektra aan tijdens hun onderhoudswerkzaamheden aan de warmte-afleverset bij de klant. Hierdoor kan er brand ontstaan. Voor jouw eigen veiligheid en die van onze monteurs wijzen we je graag op de volgende aandachtspunten:

- Maak geen gebruik van verlengsnoeren en losse stekkerdozen, maar sluit apparaten aan op een vast elektrapunt en laat deze aanleggen door iemand met verstand van elektra.
- Plaats een elektrapunt niet onder de warmte-afleverset tenzij het echt niet anders kan. Bij een eventuele lekkage komt het water dan niet gelijk in aanraking met elektra. Water veroorzaakt geen kortsluiting, maar kan wel leiden tot een aardlek met mogelijk brand tot gevolg.
- Steek niet alle stekkers in één stroompunt: overbelasting met kortsluiting tot gevolg ligt op de loer. In het ergste geval leidt dit zelfs tot brand of elektrocutie.
- Voorkom losse of slecht aangesloten bedrading. Aanraking van open stroomdraden veroorzaken een lichte tot zware schok met vervelende gevolgen, die voor kinderen nog veel groter kunnen zijn.
- Zorg ervoor dat de apparaten in de meterkast zoals modems vast op de achterwand gemonteerd worden en de bedrading ook wordt vastgemaakt. Dit voorkomt het blijven haken en lostrekken van de bedrading met een mogelijke schok tot gevolg.

➤ *Onze monteurs zijn allemaal NEN gecertificeerd. Zij plaatsen de gateway voor de slimme warmtemeter aan de achterwand en een eventuele wandcontactdoos op een zo veilig mogelijke plaats. Daarmee zijn de risico's voor jou als klant tot een minimum beperkt.*



Stekkerdoos open onder de warmte-afleverset



Losse apparatuur met open 230v aansluiting